

用于安防和业务智能的 智能型视频监控

安全问题

Aimetis Symphony™ 具有高级的视频搜索工具并且可以选择各种按需要生成的报告，所以企业除了将其用于安全监控外，还可将其用于业务智能，以帮助企业制定业务需求计划，改善运营流程，并提高投资回报率。

Aimetis Symphony 能够帮助企业：

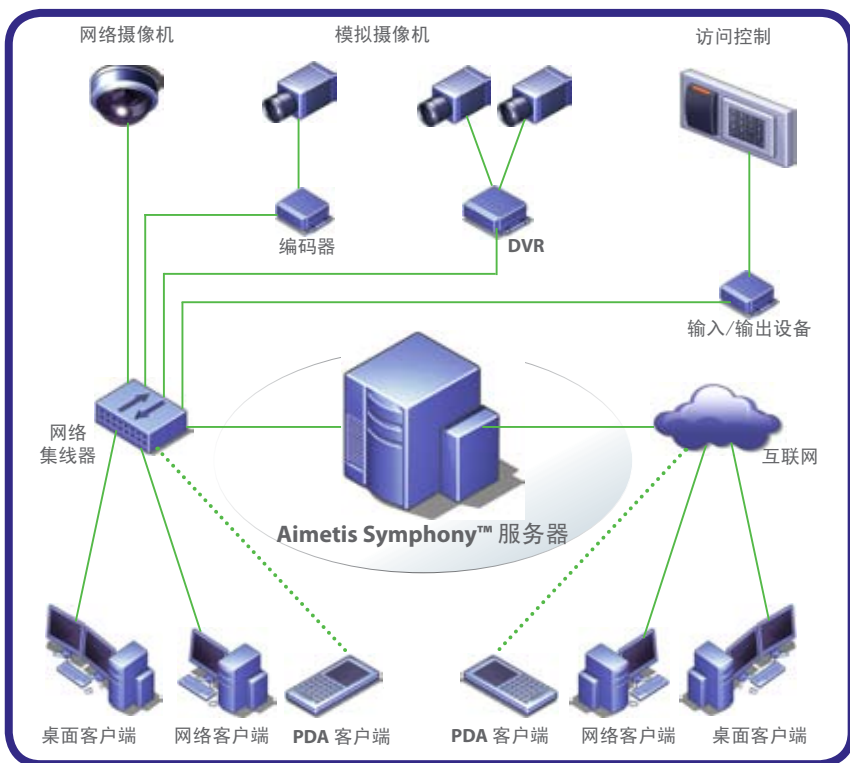
- 提高公共安全水平
- 降低损失
- 增加营业收入
- 降低保险费，减少负债
- 优化工序

行业应用

Aimetis Symphony™ 用于为全球众多行业解决实际问题，这些问题包括：

- 教育
- 娱乐与休闲
- 政府
- 医疗保健与生命科学
- 工业
- 零售
- 交通

Aimetis Symphony™ 解决方案的体系结构



用于现实世界的 可靠解决方案

“ Aimetis Symphony™ 是目前最优秀的智能视频平台。没有其它产品能够与之相比。”

IT 运营经理， Steve Patterson
加拿大奥沙瓦市

“ 安视软件可以让我们高枕无忧，因为我们拥有了一个简单易用的视频系统，它能够让我们防范并从容应对财产、学生、教师和员工面临的安全威胁。”

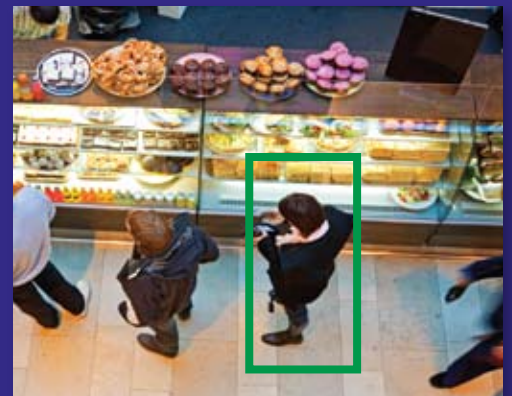
IT 经理， Peter Thompson
普林斯顿地区学校

“ Aimetis Symphony™ 能够为我们提供 24 小时全方位安全，帮助我们提高客户服务水平，并为我们提供增加收入的机会。”

首席执行官， Christer Erikson
ICA Alundhallen

“ Aimetis Symphony 是航空港安全与运营的重要组成部分。它能够保障企业的顺利运营，并且能够帮助企业预防和解决危机，并为应急人员提供特定情况下所需的信息。”

IT 服务部门经理， Michael Zaddach
慕尼黑机场



关于安视

加拿大安视集团是一家开发智能视频监控产品的软件公司，我们致力于为安防和商业智能应用提供专业解决方案。本公司把视频分析和视频监控完美的结合在一起，是全球智能视频技术的领导者之一。安视产品利用创新和开放的技术，为用户将模拟视频移植到智能网络视频解决方案提供了全新的平台。

安视集团总部设在加拿大，在全球 60 个国家具有战略合作伙伴。有关详细信息，请访问我们的公司网站 www.aimetis.com。

Aimetis Corporation
500 Weber Street North
Waterloo, Ontario, Canada N2L-4E9
1-519-746-8888
info@aimetis.com

■ **Aimetis GmbH**
■ Am Prime Parc 7
■ 65479 Raunheim, Germany
■ +49 (0) 6142 2 07 98 60
■ info-de@aimetis.com



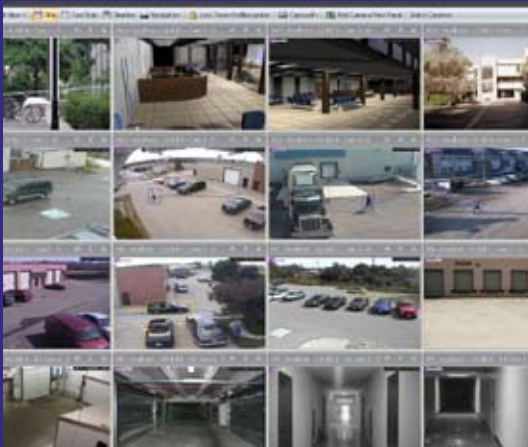
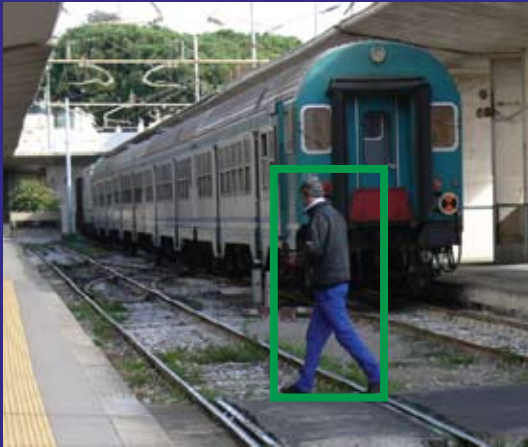


智能视频监控软件
视频管理。视频分析。*协同工作。*

不会过时的监控技术

使用单一软件平台 Aimetis Symphony™ 从模拟 CCTV 迁移到智能网络视频监控。

- 集成模拟和网络摄像机
- 可缩放的网络视频管理
- 适用于系统集成的开放式平台
- 警报管理
- 视频分析



Aimetis Symphony™

视频管理。视频分析。协同工作。

Aimetis Symphony™ 是屡获殊荣的智能视频监控软件，它能够提供用于视频管理、视频分析、系统集成和警报管理的统一开放性革新视频平台。

开放式网络视频管理

可将 Aimetis Symphony™ 安装在标准的 IT 硬件上，它支持数百家摄像头制造商生产的模拟和网络摄像机，提供功能丰富简单易用的界面，集成了技术友好的功能，使管理工作更为简单。

- 可安装在标准 IT 硬件上
- 支持数百种摄像机和编码器型号
- 支持 MPEG4、MJPEG 和 H.264
- 智能用户友好界面
- 不受限制的缩放功能
- IT 友好

可靠的视频分析功能

可以将 Aimetis VE 系列视频分析算法集成到 Aimetis Symphony™ 中，实时分析视频数据，并随时为企业提供便利的智能信息。Aimetis Symphony™ 中的分析应用包括：

- 视频移动检测
- 运动跟踪
- 目标分类
- 遗留物品/移走物品检测
- 人数统计
- 徘徊时间/游荡
- 错误方向
- 自动 PTZ 跟踪

系统集成与警报管理

Aimetis Symphony™ 具有完整的应用程序编程接口 (API)，可使用此接口与访问控制工具等第三方系统实现集成。更为重要的是 Aimetis Symphony™ 可以让规则配置和建立自动操作的工作更为简单。

- 具有适用于第三方集成的丰富 API
- OPC 接口
- 简单规则配置
- 自动操作

简单的迁移路径

模拟 CCTV 到智能网络视频监控

Aimetis Symphony™ 具有三个可供选择的许可证, 这种解决方案适用于从模拟 CCTV 到智能网络视频监控迁移路径中的每个阶段。

Aimetis Symphony™ Standard (标准版) - 网络视频录制

Aimetis Symphony™ Standard 是准备从模拟 CCTV 或 DVR 技术转换到 IP 视频的企业的理想选择。“标准版”许可证安装在安装在商业零售版硬件上, 可支持不限数目的摄像机, 具有稳定的视频录制功能, 可将其用于远程现场查看, 视频回放, 运动记录和 PTZ 控制。

Aimetis Symphony™ Professional (专业版) - 整合了警报管理功能

Aimetis Symphony™ 专业版将标准版许可证的稳定视频录制功能与企业版的系统可缩放性、第三方系统集成功能以及警报管理功能相结合, 建立了一个能够胜任安全管理与响应功能的集中系统。

Aimetis Symphony™ Enterprise (企业版) - 智能视频监控

Aimetis Symphony™ Enterprise 包括了标准版和专业版的所有功能, 及多种 Aimetis VE Series™ 视频分析算法, 从而将视频应用从被动的录制设备转变为主动的企业智能采集工具。

本行业最简单的许可证模式

一台摄像机。一个许可证。周期。

- 可选择三种许可证版本
- 一次添加一个许可证
- 在单一服务器上混合并匹配许可证
- 许可证版本更新简单
- 摄像机更换无限制
- 不将许可证绑定到摄像机的 MAC 地址

主要功能

不受限制的缩放功能

Aimetis Symphony™ 为 IT 专业人士提供了实现跨多幢建筑和校园集中简化部署的工具。

- 每服务器高密度摄像机
- 服务器群支持
- 服务器虚拟机
- Microsoft 活动目录
- 软件自动更新

- 多个 PTZ 控制选项
- 多语言支持
- PC 客户端、PDA 客户端、Web 客户端

无与伦比的调查和报告工具

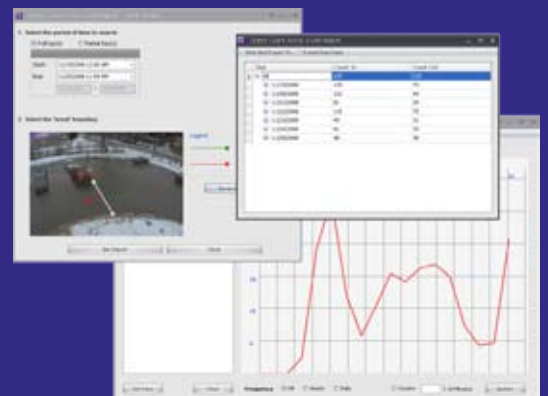
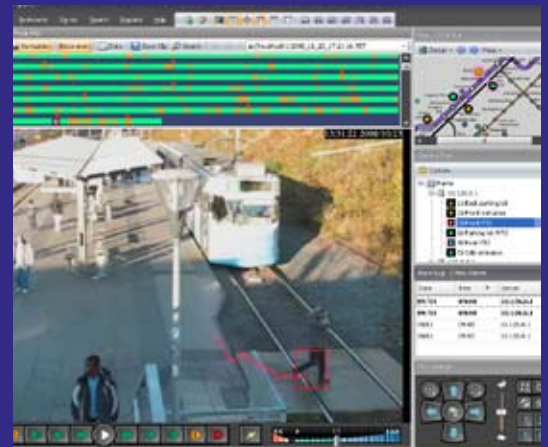
通过与分析系统的无缝集成, Aimetis Symphony™ 将被动的视频数据转换为主动的安全性和业务智能。

- 事件驱动的视频搜索
- 业务智能报告
 - 人数/车辆数统计
 - 目标密度/占用情况
 - 交通流量
 - 警报统计/时间/规则
 - 游荡/停留时间

智能用户接口

为安全方面的专业人士提供了便利的智能信息, 从而让他们能够进行详细的调查, 做出及时的响应。

- 动态的深层连接地点图
- 警报通知和响应日志
- 与事件相关的交互式时间线
- 可定制显示



您所需的监控能力...可提供用户所需的 IT 功能

Aimetis Symphony™ 软件以强大的可扩展 IT 基础架构提供先进的视频监控能力, 可满足安防和技术专业人员的需要。

		Aimetis Symphony™		
		STANDARD “录制”	PROFESSIONAL “管理”	ENTERPRISE “智能管理”
服务器许可证: 目标应用:				
服务器功能	支持的操作系统	Windows XP、2003、Vista	Windows XP、2003、Vista	Windows XP、2003、Vista
	每台服务器支持的摄像机数量*	无限制	无限制	无限制
	多服务器 (服务器群)	无	无限制	无限制
	客户端连接数量	无限制	无限制	无限制
	服务器虚拟机**	■	■	■
	来自单个摄像机的同步视频流	■	■	■
	从摄像机进行视频运动检测 (根据运动录制)	■	■	■
	网络视频支持*** (MJPEG / MPEG-4 / H.264)	■	■	■
	多摄像机支持 (例如, 模拟、网络、百万像素)	■	■	■
	音频录制支持	■	■	■
	Microsoft® 活动目录		■	■
	摄像机自动检测	■	■	■
	可定制用户访问级别	■	■	■
	Symphony Web 客户端	■	■	■
	PDA 客户端		■	■
服务器 API/SDK		■	■	
警报	PDA	■	■	■
	警报输入/输出	■	■	■
	电子邮件通知	■	■	■
	FTP	■	■	■
	TCP	■	■	■
分析应用 (由 Aimetis VE Series™ 提供支持)	摄像机丢失检测 (例如缆线被割断)	■	■	■
	摄像机被阻挡/被移动 (现场更改检测)	■	■	■
	基本视频运动检测 (VMD)	■	■	■
	运动跟踪 / 对象分类 (三维模型)			■
	虚拟围栏/错误方向			■
	多区域警报			■
	遗留物品/移走物品检测			■
	人数统计			■
	游荡			■
	自动-PTZ 跟踪			■
客户端	可定制布局	■	■	■
	图形时间线	■	■	■
	分级站点图浏览	■	■	■
	同步摄像机视频回放 (多达 4 台)	■	■	■
	先进的视频分析搜索功能	根据移动	根据移动	根据 VE Series™ 算法
	智能报告	根据移动	根据移动	根据 VE Series™ 算法
许可证	在同一服务器上混合/配置不同许可证	■	■	■
	摄像机之间可互换许可证	■	■	■
	按每台摄像机收许可证费	■	■	■
	按每台服务器收许可证费	无	无	无
	按每个客户端收许可证费	无	无	无

*实际应用仅受计算机硬件限制, 不会出现许可证限制。例如, 如果 200 台摄像机按 30FPS、4CIF、MPEG-4 要求在一台 PC 单机运行 Aimetis Symphony™ Standard (标准版) 许可证, 对这台 PC 的要求为: Intel® 酷睿 2 四核, 2.4GHz, 8GB 内存。此配置下的 CPU 使用率大约为 60%。还可以增加摄像机的数量。如果需要帮助, 可使用 Aimetis 硬件计算器。

** VMware 和 Microsoft Virtual Server

*** 支持以下制造商的网络设备: ACTi、Arecont、Ateme、Axis、Bosch、D-Link、Eneo、Ganz、IQinVision、Lumenera、Mobotix、Panasonic、Pelco、Sony 和 Vivotek。

请访问 www.aimetis.com 查看最新的支持设备列表。